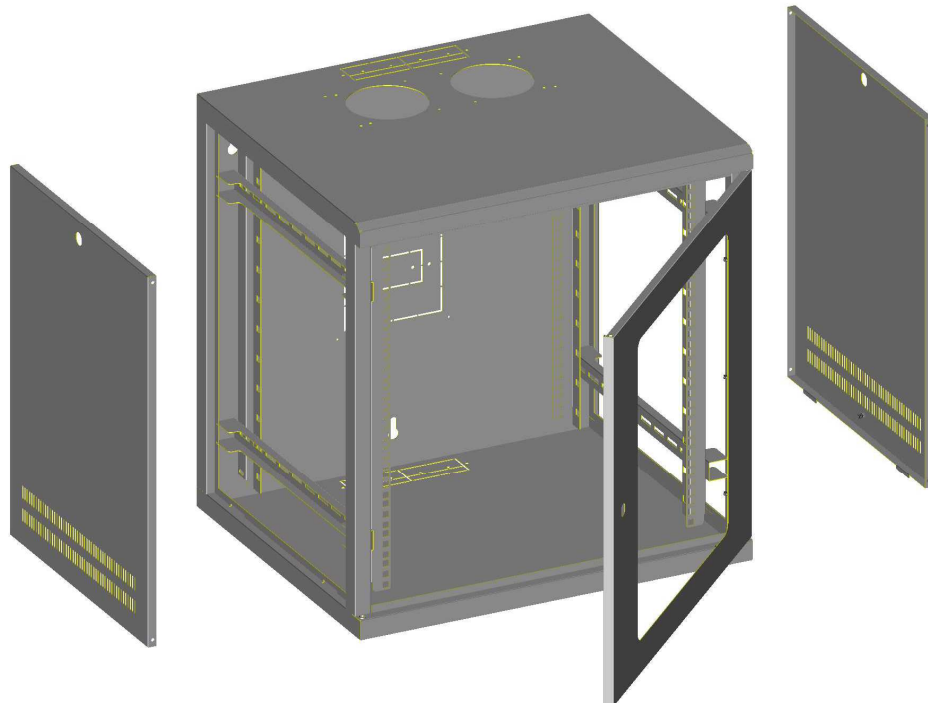


TMR

Rack 19" da parete - larghezza 600 con fiancate asportabili

Caratteristiche Tecniche - Tabella riepilogativa

Articolo	Componente	Descrizione	Materiale	Rifinitura
TELAIO		TMR - Struttura saldata e presso-piegata - monoblocco ed equipotenziale - costituita da un tetto, una piastra che va a costituire la base e il fondo, due angolari anteriori e quattro traverse di profondità.	lamiera di acciaio 12/10	Verniciatura alle polveri epossidiche
	BASE/ FONDO	Alta 40,8 mm presenta sul fondo 2 asole circolari pre-tranciate per l'entrata cavi. Due perni di massa sono saldati per la messa a terra.		
	TETTO	Alto 44,8 mm ha un profilo accattivante grazie alla sagoma spiovente. Due asole circolari pre-tranciate, con diametro 115 mm, presenti sulla parte superiore del tetto possono ospitare fino a due unità di ventilazione. L'entrata cavi è garantita da due asole pre-tranciate.		
	ANGOLARI	I due angolari verticali anteriori, il cui profilo è realizzato con quattro pieghe, sono saldati al tetto ed alla base. La piastra portante posteriore, anch'essa saldata al tetto, presenta una serie di pieghe di rinforzo verticali e longitudinali che irrigidiscono l'intera struttura. Tre asole a goccia con diametro 16 mm, possono essere utilizzate per il fissaggio a muro del telaio.		
	TRAVERSE	Quattro (traverse di profondità sono fissate direttamente agli angolari lungo i fianchi del rack. Su di esse sono riportate asole sequenziali su cui possono traslare i montanti 19" in profondità.		
MONTANTE	MONTANTE	Quattro montanti con tre pieghe sono avvitati alle traverse di profondità su cui possono traslare. Verticalmente riportano asole quadre sequenziali con passo 44,45 mm (con attacco sia sulla unità standard con sulla mezza unità).		
FIANCO		Aggancio inferiore ad innesto rapido ed apertura superiore. Inserto di chiusura cilindrico con chiave. Sulla parte inferiore sono presenti una serie di asole di aerazione.		
PORTA OBLO'		Apertura 180° con incernieramento ad innesto rapido dx reversibile. Inserto di chiusura cilindrico con chiave.		
	CORNICE	Cornice costituita da telaio interno e contro-telaio tra cui viene inserita la lastra trasparente di vetro.		
	LASTRA	In vetro	Temperato sp.4 mm di sicurezza	Trasparente
PORTATA:	il carico ammissibile sulla dimensione massima, ripartito sui montanti 19" è di 50 kg.			
GRADO DI PROTEZIONE:	IP20			
DICHIARAZIONE DI CONFORMITA'		Il suddetto articolo è realizzato secondo uno standard qualitativo le cui specifiche rispecchiano le seguenti normative costruttive di riferimento: IEC 297 - CEI EN 60439/1 - CEI EN 62208 - CEI EN 60529 - ROHS 20027957CE		
Proprietaria della presente documentazione tecnica è la Rack & Box Industries s.r.l. la quale ne vieta la riproduzione se non preventivamente autorizzata in forma scritta				

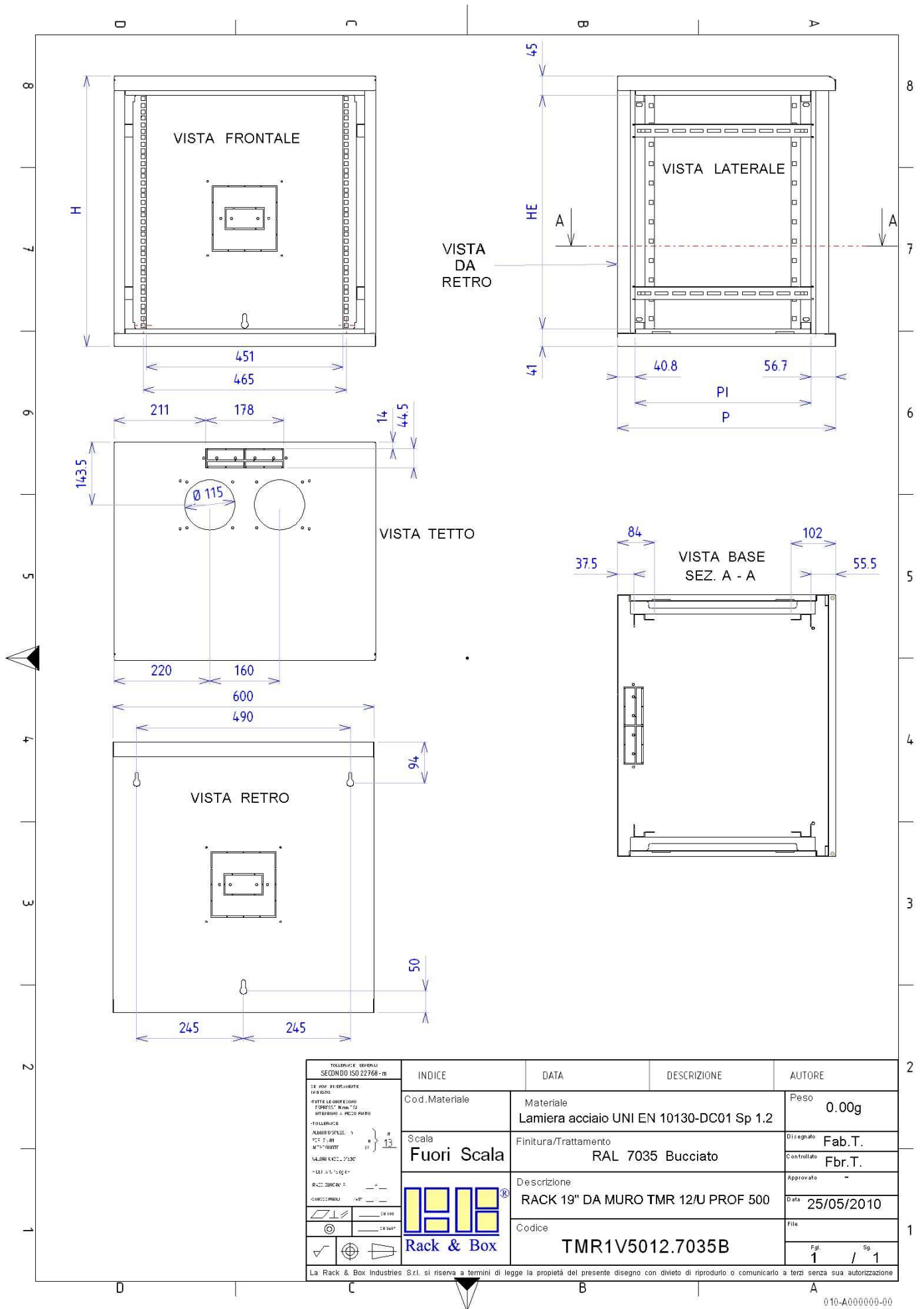


Unità	Dimensione Esterna		Utile Interno		Codifica Articoli per equipaggiamento	
	P	H	PI	HE	Telaio e 4 montanti, fiancate asportabili, porta anteriore con oblò in vetro trasparente	
					Codice	Kg
06	350	354	290	266,70	TMR1V3506	17
	500		440		TMR1V5006	19
09	350	488	290	400,05	TMR1V3509	20
	500		440		TMR1V5009	22
12	350	620	290	533,4	TMR1V3512	23
	500		440		TMR1V5012	25
	600		540		TMR1V6012	27
15	350	755	290	666,75	TMR1V3515	26
	500		440		TMR1V5015	28
	600		540		TMR1V6015	30
20	350	806	290	889,00	TMR1V3520	31
	500		440		TMR1V5020	34
	600		540		TMR1V6020	36

La tabella, partendo dall'unità standard (altezza utile), evidenzia le possibili profondità (con anche indicazione dell'utile interno operativo) ed equipaggiamenti standard dalla cui combinazione si ricava il codice d'acquisto.

Es. **TMR1V3506** = armadio 6/U 600x350x354 con 4 montanti, porta anteriore in vetro trasparente e pareti laterali asportabili.

Rack 19" da parete - larghezza 600 con fiancate asportabili Dimensioni e quote di utilizzo



TOLLERANZE GENERALI SECONDO ISO 22768 - m		INDICE	DATA	DESCRIZIONE	AUTORE
<small> SE NON È SPECIFICATO IN ALTRO TUTTE LE DIMENSIONI FERRUGINEE - MIN. 0.10 ALTERNATIVE - PER IL RIF. </small>		Cod. Materiale	Materiale	Lamiera acciaio UNI EN 10130-DC01 Sp 1.2	Peso 0.00g
<small> TOLLERANZE ANGOLI 13° </small>		Scala	Finitura/Trattamento	RAL 7035 Bucciato	Disegnato Fab.T. Controllato Fbr.T.
<small> RACK & BOX </small>		Descrizione	RACK 19" DA MURO TMR 12/U PROF 500		
<small> Codici </small>		TMR1V5012.7035B			Approvato - Data 25/05/2010
<small> La Rack & Box Industries S.r.l. si riserva a termini di legge la proprietà del presente disegno con divieto di riprodurlo o comunicarlo a terzi senza sua autorizzazione </small>					File Fgl 1 / Sg 1